



ISPO 2019

第17回 国際義肢装具協会世界大会

【会期】

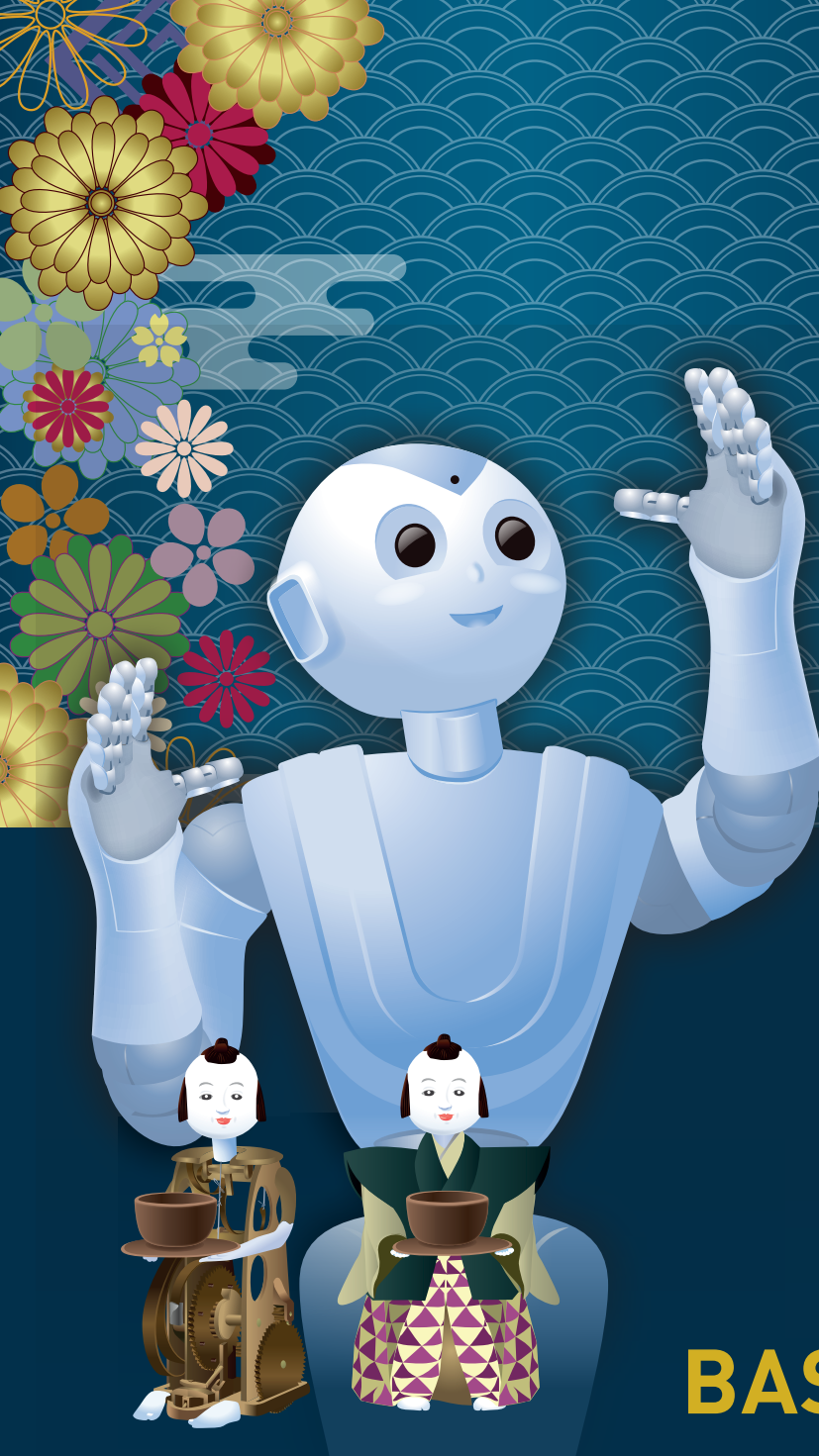
2019年10月5日(土)~8日(火)

(学会プログラム開催日程期間)

【会場】

神戸コンベンションセンター

(神戸国際展示場、神戸国際会議場他)



BASICS TO BIONICS

FIRST ANNOUNCEMENT



INTERNATIONAL
SOCIETY FOR PROSTHETICS
AND ORTHOTICS

www.ispo-congress.com



ISPO 2019 第17回 ISPO 世界大会

主催団体

ISPO・国際義肢装具協会



協力団体

ISPOH本支部



共同主催

日本学術会議



後援団体

JSPO・日本義肢装具学会



JAPO・日本義肢装具士協会



JOPA・日本義肢協会



2019年10月5日から8日にかけて、ISPOの最重要会議である第17回ISPO世界大会が日本の兵庫県神戸市で開催されます。この会議は、義肢、装具、移動器具および支援器具を必要とする人々のケアに携わる専門家が一堂に会し、義肢装具療法における最新の科学的および臨床的進歩、製品、革新的技術、設計および材料についてともに学ぶ、他に類のない双方向型イベントです。

参加者は、義肢装具士、リハビリテーション医、整形外科医、理学療法士、作業療法士、リハビリテーション技術者、介護士、臨床心理士、社会機関をはじめ、その他、多くの方々が対象となります。

本大会は、シンポジウム、教育コース、出展者ワークショップ、自由論文およびポスター発表を主とした幅広い学際的なプログラムとなっており、義肢装具リハビリテーションに携わる専門家の皆様に、議論や情報交換を通じた継続的成長、ならびにこの分野における技術革新の推進のための独自の機会を提供します。

展示では、世界各国の器具製造業者が製品を展示し、アイデアを交換し、ネットワークづくりや顧客との関係づくりを行うための場を提供します。

教育機関、システムおよびサービスの供給業者、リハビリテーション施設および金融機関等にも、学習、情報交換、新規プロジェクトの開始、パートナーシップの構築と同時に、世界各国の参加者に自らの活動を宣伝する機会が提供されます。

#ISPO2019





Invitation

ISPO President

On behalf of ISPO, I would like to personally invite you to the 17th World Congress in Kobe in 2019. This biennial World Congress is a highlight for all who deal with rehabilitation, in particular prosthetics and orthotics. The Congress in Kobe will certainly be an exciting time for all, as we continue to develop everything from new service models to new technological solutions while we remain focused on the people who benefit from our services. Significant progress has taken place since our last meeting to assist individuals with disabilities at a global level as well as in many places at a local and individual level and many of these developments will be highlighted in the numerous sessions.

‘**Basics to Bionics**’ captures the breadth of the Congress in every aspect and the scientific sessions as well as the exhibition will expand this theme. The exhibition will also highlight new technological developments and robotics in use in rehabilitation.

The Congress will have something for everyone: for service users, for the ISPO community and the broader rehabilitation community as well as industry. I would encourage all of you to make the effort to be in Kobe and I look forward to seeing you there.

Friedbert Kohler

ISPO President

Chair, ISPO 17th World Congress Committee

大会 トピックス

- 装具：下肢・神経
- 装具：下肢・整形外科
- 装具：脊椎
- 装具：上肢
- 義肢：下肢・大腿
- 義肢：下肢・下腿
- 義肢：下肢・足関節・足
- 義肢：上肢
- 椅子・車椅子
- フットウェア
- 老年領域
- 小児領域
- 精神的要因／QOL
- 機能アウトカム
- 開発途上国
- 教育
- リハビリテーション
- スポーツおよび運動
- その他





Invitations

Congress Scientific Committee Chair

‘Basics to Bionics’, the theme of the ISPO 17th World Congress, perfectly stretches the breadth of ISPO, and underlines the unique multidisciplinary nature of ISPO World Congresses.

The World Congress brings together all disciplines involved in rehabilitation. Its scientific programme draws attention to each of these disciplines, as well as to their collaboration. The programme includes podia for keynote speakers, symposia, instructional courses, free papers, posters, and case study presentations. It highlights the cutting edge state of the art in prosthetics and orthotics and tries to look beyond current horizons, with the aim to inspire delegates to work together to create a world where individual rehabilitation needs can be met. The scientific programme offers a unique platform to interact with experts from around the world, and to learn from different professional perspectives.

It is my pleasure to invite you all to the ISPO 17th World Congress!

Join the ISPO World Congress.
Get informed! Get inspired! Get involved!

Dick Plettenburg

Scientific Committee Chair
ISPO 17th World Congress

Local Organising Committee Chair

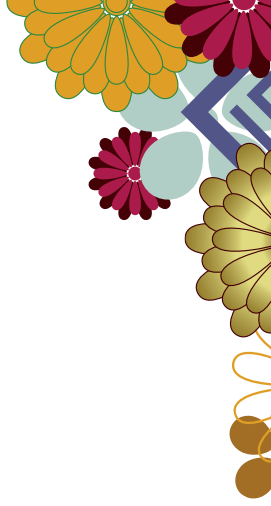
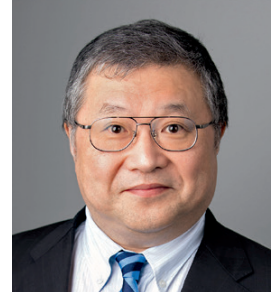
At the ISPO 17th World Congress in Kobe, discussions will be held on the application of P&O, rehabilitation engineering and assistive technology with the goal of improving the quality of life for people with disabilities. We are honoured to organise this event as its Japanese host. Of particular interest should be the Robotics Technology and Devices Exhibition, which is held parallel to the Congress. I am confident that the 2019 World Congress in Kobe will not only help make Asia’s efforts and initiatives in the area of P&O, rehabilitation engineering, and assistive technology widely known in Japan but also provide a golden opportunity to call the attention of stakeholders worldwide to the excellent technology and devices developed in Japan.

Kobe is one of Japan’s leading tourist cities and famous for such gourmet delicacies as Kobe beef and sushi. Numerous World Heritage sites are easily accessible nearby. I’m confident that this Congress will afford you a fantastic opportunity to see Japan firsthand and gain an insight into its timeless appeal.

I invite you to join us and look forward to welcoming you to Kobe in October 2019.

Takaaki Chin

President, ISPO Japan
Chair, Local Organising Committee
Vice-chair, ISPO 17th World Congress



Keynote Speakers

Dr. Deirdre Desmond

Deirdre Desmond, PhD, is a Senior Lecturer in the Department of Psychology and member of the Assisting Living & Learning (ALL) Institute at Maynooth University in Maynooth, Ireland. She is also co-director of the Dublin Psychoprosthetics Group.

Deirdre is currently a member of the ISPO Scientific Committee and was formerly an associate editor for the Prosthetics and Orthotics International (POI) journal. Her research focuses on psychological adjustment to illness, injury, and disability as well as rehabilitation, selfmanagement, and psychosocial aspects of assistive technology. She completed BA and PhD degrees in psychology at Trinity College Dublin before joining the academic staff at Maynooth University.

Dr. Max Ortiz Catalán

Dr. Max Ortiz Catalán, PhD, led the development of the first bionic arm that could be directly connected to a patient's bone, nerves, and muscles. In addition, he developed a novel treatment for phantom limb pain that has helped chronic sufferers for whom no other treatments were effective.

Dr. Ortiz Catalán is an Associate Professor at the Department of Electrical Engineering, Chalmers University of Technology, Sweden, where he founded and currently leads the Biomechanics and Neurorehabilitation Laboratory. He works in close collaboration with Sahlgrenska University Hospital, and serves as a Research Director of Integrum AB, both in Gothenburg, Sweden.

His research, for which he received several prestigious awards, includes bioelectric signals acquisition electronics (analog and digital), bioelectric signal processing and machine learning algorithms for decoding motor volition and control, neuromuscular interfaces, neurostimulation for sensory feedback, bone-anchored prostheses and osseointegration as well as virtual and augmented reality for neuromuscular rehabilitation and the treatment of phantom limb pain.

Prof. Eiichi Saitoh

Professor Eiichi Saitoh (MD, DMSc) is a certified physiatrist, Executive Vice President of Fujita Health University, and Professor and Chairman of the Department of Rehabilitation Medicine I at the Fujita Health University School of Medicine in Aichi, Japan. He graduated from Keio University in 1980 and received his DMSc (PhD) from Keio University in 1991.

Professor Saitoh is also currently Adjunct or Visiting Professor at Johns Hopkins University (Baltimore, USA), China Medical University (Shenyang, China), Shanghai University of Medicine and Health Science (Shanghai, China), Sun Yat-Sen University (Guangzhou, China), Kyoto Prefectural University of Medicine, Tokyo Medical and Dental University as well as Executive Board Member of the National Center for Geriatrics and Gerontology (Japan).

Professor Saitoh is specifically interested in dysphagia, robotics, orthosis, motion analysis, locomotion, exercise science and psychology. He serves different roles in rehabilitation medicine in Japan, and has been awarded several prizes for his research.

Congress Programme



概要

10月5日(土)		10月6日(日)	
展示公開	開会式	展示公開	教育コース、シンポジウム、一般口演・一般ポスター、出展者ワークショップ
	休憩、展示・ポスター閲覧		休憩、展示・ポスター閲覧
	教育コース、シンポジウム、一般口演・一般ポスター、出展者ワークショップ		基調講演
	休憩、展示・ポスター閲覧		休憩、展示・ポスター閲覧
	教育コース、シンポジウム、一般口演・一般ポスター、出展者ワークショップ		教育コース、シンポジウム、一般口演・一般ポスター、出展者ワークショップ
	休憩、展示・ポスター閲覧		休憩、展示・ポスター閲覧
	教育コース、シンポジウム、一般口演・一般ポスター、出展者ワークショップ		教育コース、シンポジウム、一般口演・一般ポスター、出展者ワークショップ
	Welcome Reception		休憩、展示・ポスター閲覧

セッション形式

シンポジウム(SYMP)

シンポジウムでは、義肢、装具、移動および支援器具に関する重要な問題または議論を扱った研究に関連するテーマについて発表されます。また高い評価を受けている2名以上の研究者に、最新の成果や研究の方向性について発表していただきます。シンポジウムは、しっかりとエビデンスに基づいたものであることが望まれます。

教育コース(IC)

教育コースでは、実務者に合ったレベルで特定のトピックに関する情報が紹介されます。本コースには、学部のカリキュラムでは限定的にしか扱われないトピックや、すでに専門家として従事しているか、正にこれから実践や研究の専門領域に足を踏み入れようとしている臨床従事者に合わせたトピックも含まれる可能性があります。

一般口演

一般口演は、技法、症例研究、症例集積、臨床試験、系統的レビュー、実験または定性的研究に関する専門的な情報交換の



10月7日(月)

教育コース、シンポジウム、
一般口演・一般ポスター、
出展者ワークショップ

休憩、展示・ポスター閲覧

基調講演

休憩、展示・ポスター閲覧

教育コース、シンポジウム、
一般口演・一般ポスター、
出展者ワークショップ

休憩、展示・ポスター閲覧

教育コース、シンポジウム、
一般口演・一般ポスター、
出展者ワークショップ

休憩、展示・ポスター閲覧

教育コース、シンポジウム、
一般口演・一般ポスター、
出展者ワークショップ

Congress Party

10月8日(火)

教育コース、シンポジウム、
一般口演・一般ポスター、
出展者ワークショップ

休憩、展示・ポスター閲覧

基調講演

休憩、展示・ポスター閲覧

教育コース、シンポジウム、
一般口演・一般ポスター、
出展者ワークショップ

休憩、展示・ポスター閲覧

教育コース、シンポジウム、
一般口演・一般ポスター、
出展者ワークショップ

休憩、展示・ポスター閲覧

閉会式

プログラムは変更の可能性があります。

セッションです。抄録は、その妥当性、質および革新性等を検証するため、専門家委員会によって査読します。

一般ポスター

ポスターでは、技法、症例研究、症例集積、臨床試験、系統的レビュー、実験または定性的研究に関して発表することができます。一般口演に対し、ポスターでは予備的な結果や進行中の研究について発表することができます。ポスター発表の抄録は、参加者に対す

る妥当性について検証するため、専門家委員会によって査読します。

出展者ワークショップ

本ワークショップでは、新しい製品や機器の設計特性、処方基準および適用などが紹介される予定です。ワークショップは主に教育機会として用いられます。また、可能な範囲で、出展者は特定の製品または機器の利点に関する標榜事項のエビデンスを提示します。

Congress Information



Prizes and Awards

Forchheimer Prize

ISPO世界大会では、毎年、国際義肢装具協会によって、大会に先立つ数年間にProsthetics and Orthotics International上で発表された客観的臨床評価、臨床評価、または臨床測定に関する最も優秀な論文に対し、Forchheimer賞が授与されています。この賞は、Sylvia & Alfred Forchheimer両氏を記念して、Forchheimer家により創設されました。

Brian & Joyce Blatchford Team Prize for Innovation

この名誉ある賞は、Brian Blatchford氏とJoyce夫人を記念してBlatchford家により創設されました。この賞は、義肢／装具分野において優れた技術革新の成果を上げたチームに対して授与され、ISPO世界大会で発表されます。

義肢／装具分野において優れた技術革新の成果を上げたチームに対し、15,000ユーロの賞金が授与されます。対象プロジェクトは、義肢／装具ハードウェアに関連するものか、より優れた義肢または装具サービスの提供をもたらす科学に基づいた新しい技術とされます。

世界大会最優秀論文・ポスター賞

学術委員会は、ISPO世界大会で一般口演／一般ポスターで発表した5名の著者に対し、下記の賞を授与します。

- **Advancing Clinical Treatment**
患者の臨床管理の発展に対する最大の貢献
- **Advancing Technology**
義肢装具の技術力の発展に対する最大の貢献
- **Advancing Psychosocial / Social-economic Science**
患者ケアの心理的側面の理解の進展に対する最大の貢献
- **Advancing Education**
義肢装具教育の発展に対する最大の貢献
- **Best Poster**
義肢装具に関する知識の向上に最も実質的に貢献した、ポスター形式で発表された論文





Social Programme

大会では、社交／配偶者プログラムの実施を予定しており、日本および神戸の活気に満ちた文化を紹介いたします。

Welcome Reception

2019年10月5日(土)

Welcome Receptionは展示ホールで行われる予定です。旧友と再会したり、出展者との新たな交流の場としてご活用ください。

Congress Party

2019年10月7日(月)

毎回目玉の一つであるCongress Partyでは、素晴らしい食事や飲み物、エンターテインメントをお楽しみいただけます。

展示

世界各国の出展者が最新の製品や技術を紹介します。展示および協賛に関する情報は、大会ウェブページをご覧ください。下記までご連絡ください。

ISPO世界大会チーム

TEL: +49 341 678 8238

E-mail: info@ispo-congress.com

登録

登録費用および応募条件は、
www.ispo-congress.comに公開されます。
オンライン登録は、2019年2月より開始予定です。

宿泊施設

本大会では、手頃なホテルから5つ星ホテルまでの宿泊施設を紹介します。大部分のホテルは大会会場まで徒歩圏内にあります。



Important Dates

教育コースおよび シンポジウムの登録締切	2019年1月
参加登録開始	2019年2月
一般演題登録締切	2019年3月
参加早期登録および ホテル宿泊予約期限	2019年8月

Congress Committees

World Congress Committee

Chair	Friedbert Kohler
Vice-chair	陳隆明
	Rajiv Hanspal
	Edward Lemaire
Scientific Committee Chair	Dick Plettenburg
	佐々木伸
Treasurer	Terry Supan

Scientific Committee

Chair	Dick Plettenburg
	Mariette Deist
	Stefania Fatone
	Pamela Gallagher
	Kerstin Hagberg
	Jacqueline Hebert
	小林俊樹
	山本澄子

Local Organising Committee

Chair	陳隆明
Vice-chair	佐々木伸
	澤村誠志
	田澤英二
	山本澄子
	和田太
	渡部匡朗

International Society for Prosthetics and Orthotics



背景

国際義肢装具協会 (ISPO) は、義肢・装具ケアの提供、リハビリテーション工学、ならびに関連分野に関する科学、実践および教育のあらゆる側面について情報交換やコミュニケーションの効果的な場を提供する国際的・学際的な非政府組織です。

目的および機能

ISPOは、義肢、装具、移動および支援器具により恩恵を受けると考えられる人々の生活の質の向上を目指しています。この目的のため、ISPOは、身体障害者のリハビリテーションの分野において、質の高いサービスの提供、革新的技術、臨床的に有意義な研究、および教育を推進します。ISPOは、重要な問題に関して、政府および非政府組織に対し、ベストプラクティスのための助言や提唱を行います。

#ISPOWER

運動障害のある人々が全潜在能力を
発揮できるよう力を与えます





メンバーシップ

ISPOは、100カ国に約3,500名の会員を有します。ISPO会員は、義肢装具士、整形外科医、理学療法士、作業療法士、靴メーカー、技師、看護師、足病医、生化学技術者、リハビリテーション技術者、小児科医等の個人の専門家です。

啓蒙活動

WHOおよびその他の団体との協力により、ISPOは、全世界の障害者が高品質で手頃な価格の支援医療技術を手に入れるようにすることを求め、啓蒙活動を行っています。

教育

国際的な協力を通じて、ISPOは国際的に認知された教育・訓練ガイドラインを策定および発行し、世界各国の義肢装具士訓練プログラムをそれらの規格に照らして評価および認定しています。さらに、義肢装具分野および関連分野の専門家を対象に指導や訓練を提供しています。

イノベーション

ISPOは、ISPO世界大会およびコンセンサス会議を通じて、研究、およびエビデンスに基づく実践を推進し、革新的且つ適切な技術開発を促進し、それにより、義肢装具の科学および実践における最先端の学際的知識の構築に貢献しています。



Prosthetics and Orthotics International (POI)

Prosthetics and Orthotics International (POI)は、国際義肢装具協会 (ISPO) の公式ジャーナルです。POIは、義肢、装具、リハビリテーション工学およびそれらの関連トピックに関連した医学、臨床、リハビリテーション、技術、教育および研究に関心のあるあらゆる専門家を対象とした、学際的ジャーナルです。

このジャーナルでは、総説、臨床および実験研究報告、臨床的・技術的見解、ならびに症例研究に基づく提出を受け付けています。POIは、冊子体発行前に年間全6号が発表されます。詳しい情報については poi.sagepub.com をご覧ください。

3,700名以上の国際的な義肢装具専門家が購読者となっているこのジャーナルへの広告掲載は、義肢装具分野で最も有名で活動的な団体に御社の製品および会社名を認知させつつ、的を絞った極めて重要な対象者に宣伝するという機会をもたらすものです。





日本・神戸



しばしば「日出ずる国」とも呼ばれる日本は、約6,852の島々から成る成層火山の列島です。主要4島である、本州、北海道、九州、四国が日本の陸地の約97%を占め、これらは多くの場合、本土と呼ばれます。

本州の都市である神戸は日本の中心に位置しています。この温暖な港町は、豊かな自然に囲まれ、美しい六甲山地を背景に穏やかな青い瀬戸内海を一望の中に収めます。この都市は古来より東アジアにおける海外貿易港として繁栄しており、1868年に通商開港して以来、さまざまな西洋文化を取り入れてきました。

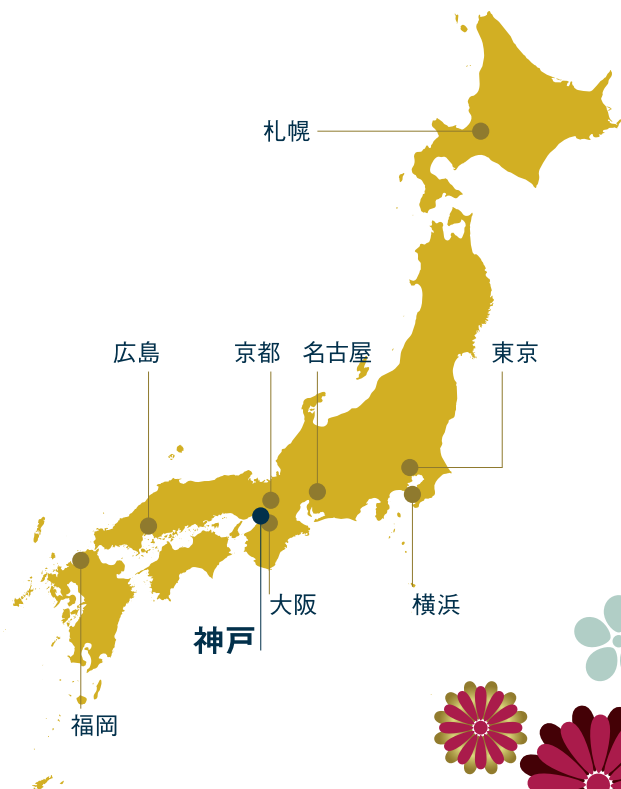
日本の近代化以降、神戸は人口約153万人の国際都市となり、130カ国以上の国の人々が同地で暮らしています。

神戸には、街の夜景（日本の3大夜景の一つに指定）や、瀬戸内海クルージングのほか、近郊では1600年代から続く歴史的な温泉郷の有馬温泉など、魅力的な観光地があります。神戸は多様な食文化でも知られており、名物としては、世界的に有名な神戸牛、灘の酒、西洋菓子等があります。オプションツアーをご利用いただけます。



神戸コンベンションセンター

1981年に神戸に開設された日本初の国際コンベンションセンターであり、設備の充実した会議室、展示ホール、ホテル客室および多目的アリーナにより構成されています。いずれの施設間も徒歩での移動が可能です。



出典: ©神戸観光局, Piet van Wyk Photography | AdobeStock: eyetronic, Rawpixel.com, beeboys



ISPO

国際義肢装具協会
22-24 Rue du Luxembourg,
1000 Brussels, Belgium
www.ispoint.org

本大会、展示および
協賛に関する問い合わせ先

Leipziger Messe GmbH
Messe-Allee 1, 04356 Leipzig, Germany
TEL: +49 341 678-8238
E-mail: info@ispo-congress.com
www.ispo-congress.com



MISP0003